

Příloha č. 3 zadávací dokumentace

Technická dokumentace – Část 3 – ENERGO DISPEČINK (dámská uniforma)

1. Bunda dámská zimní



Základní popis:

- Zimní zateplená bunda
- Úpletová vnitřní manžeta v rukávech
- Kapuce odepínací
- Celopodšívkované
- Střih přizpůsobený dámské siluetě – lehce vyštíhlené v pasové linii

Základní barva materiálů:

- Barvy šedých odstínů dle Pantone - tmavě šedá - č. 433,
- Barvy světlemodrých odstínů dle Pantone – č. 312 C/U CMYK 89/0/11/0 RGB 0/173/208

Reflexní proužek:

- Barva světle šedá, vhodný pro pracovní a sportovní oděvy, záruka reflexních vlastností po mnohonásobném praní i chemickém čištění
- V souladu s EN 20471 třída 2

2. Mikina fleecová dámská



Základní popis:

- Fleece bunda celopropínací
- Střih přizpůsobený dámské siluetě – lehce vyštíhlené v pasové linii

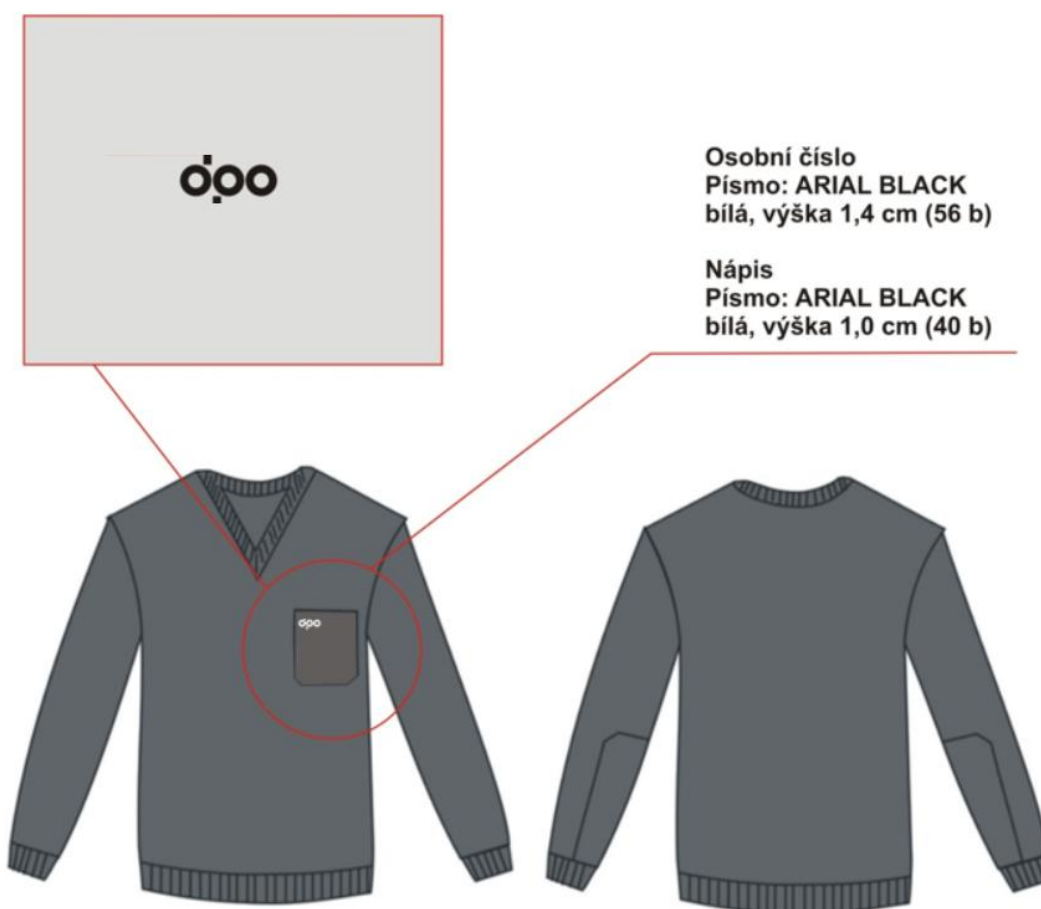
Základní barva materiálů:

- Barvy šedých odstínů dle Pantone - středně šedá - č. 431
- Barvy světlemodrých odstínů dle Pantone – č. 312 C/U CMYK 89/0/11/0 RGB 0/173/208

Reflexní proužek:

- Barva světle šedá, vhodný pro pracovní a sportovní oděvy, záruka reflexních vlastností po mnohonásobném praní i chemickém čištění
- V souladu s EN 20471 třída 2

3. Svetr pletený dámský



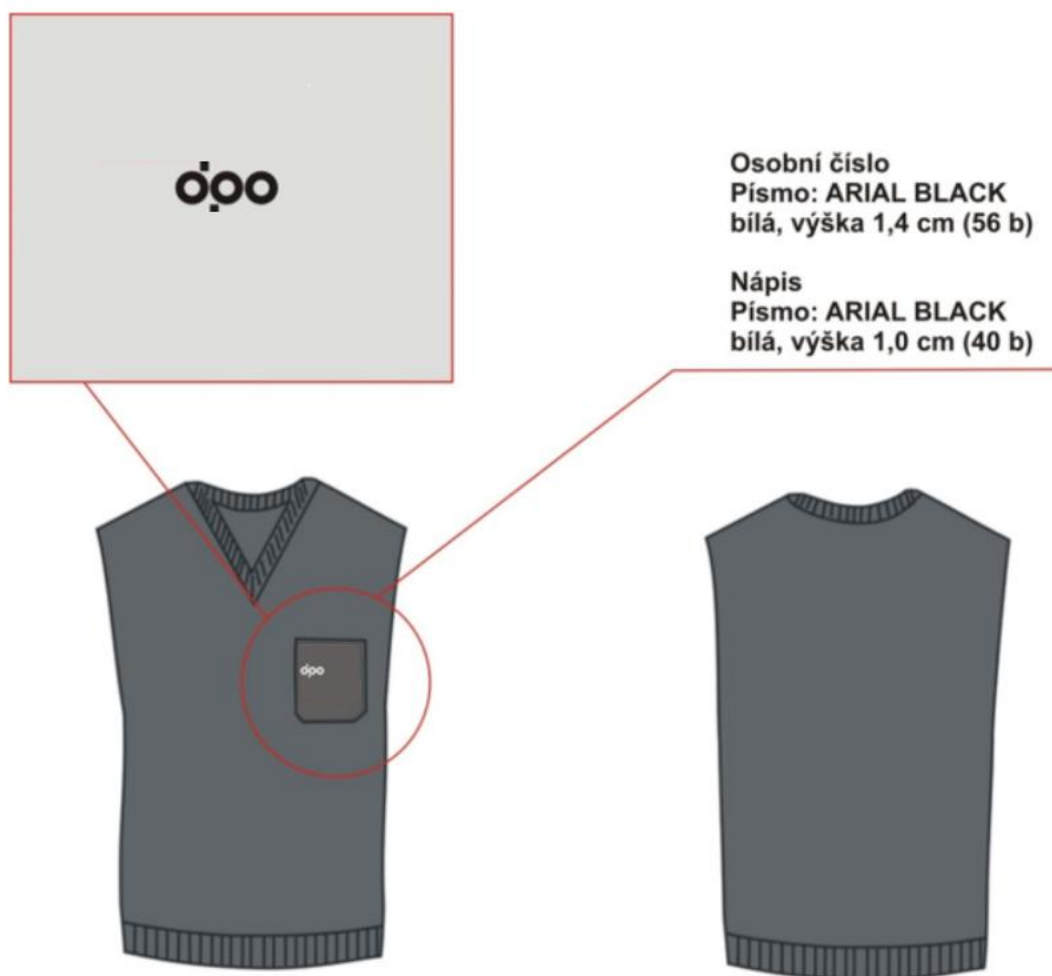
Základní popis:

- Pletený svetr do V-ěčka
- Délky, rukávy + průkrčník zakončené patenty 2+2
- Na PD kapsa a na rukávech laty z tkaniny v barvě pleteniny
- Výšivky dle popisu v nákresu – barva bílá
- Model přizpůsobený dámské postavě

Základní barva materiálů:

- Barva černá

4. Vesta pletená dámská



Základní popis:

- Pletená vesta do V-ěčka
- Délky, průramky + průkrčník zakončené patenty 2+2
- Na PD kapsa z tkaniny v barvě pleteniny
- Výšivky dle popisu v nákresu – barva bílá
- Model přizpůsobený dámské postavě

Základní barva materiálů:

- Barva černá

5. Kalhoty dámské letní



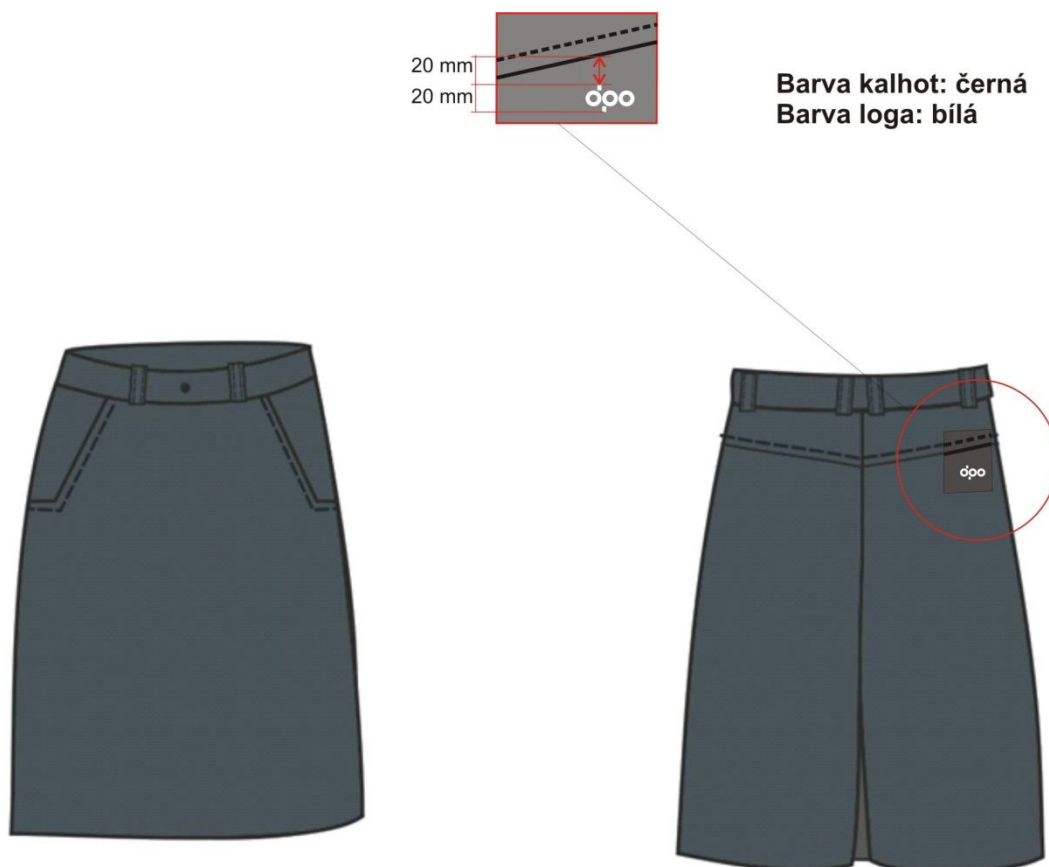
Základní popis:

- Lehké letní kalhoty
- Jeans střih pohodlný dámský

Základní barva materiálů:

- Barva černá

6. Kalhoty letní krátké dámské



Základní popis:

- Lehké letní kalhoty – délka ke kolenům
- Na předním díle jsou šortky překryté dílem sukně
- Jeans střih pohodlný dámský

Základní barva materiálů:

- Barva černá

7. Kalhoty dámské zimní



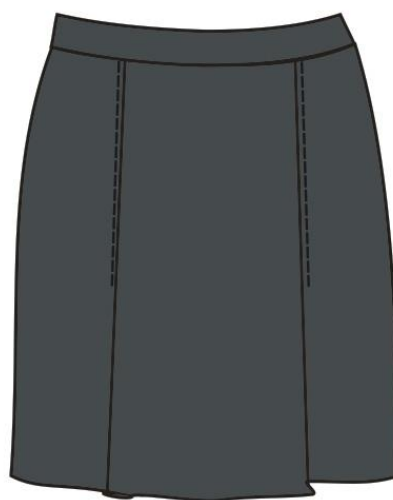
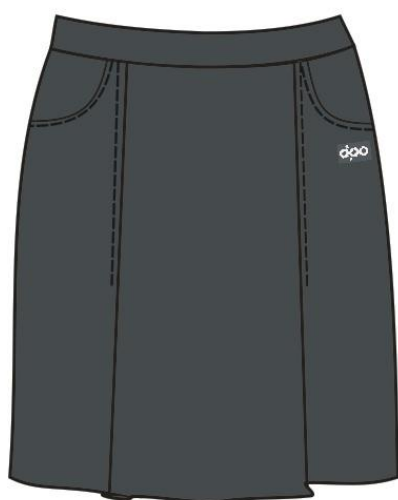
Základní popis:

- Zimní kalhoty bez podšívky
- Jeans střih pohodlný dámský

Základní barva materiálů:

- Barva černá

8. Sukně letní



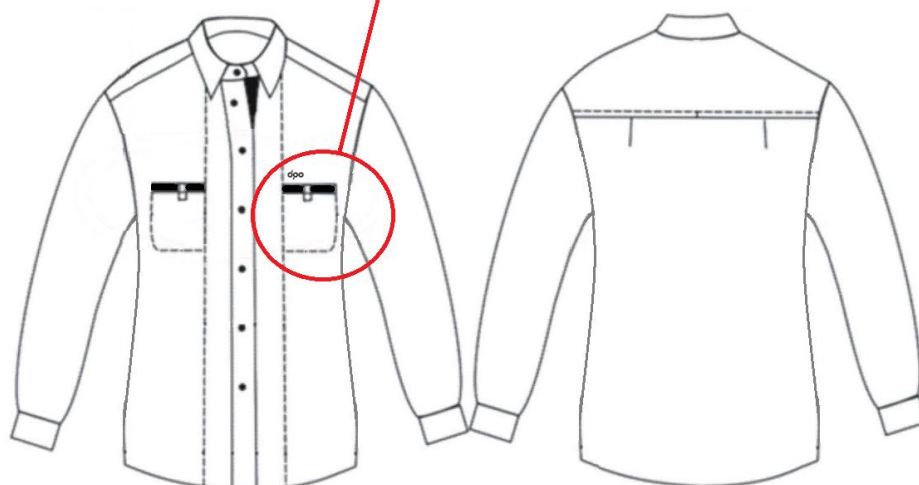
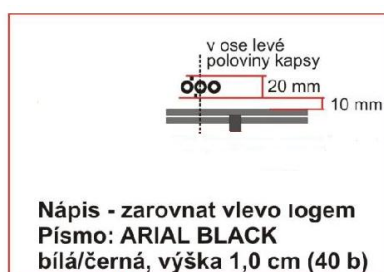
Základní popis:

- Lehké letní sukně – délka ke kolenům
- Na předním i zadním díle jsou záhyby

Základní barva materiálů:

- Barva černá

9. Košile dlouhý rukáv – bílo/černá dámská



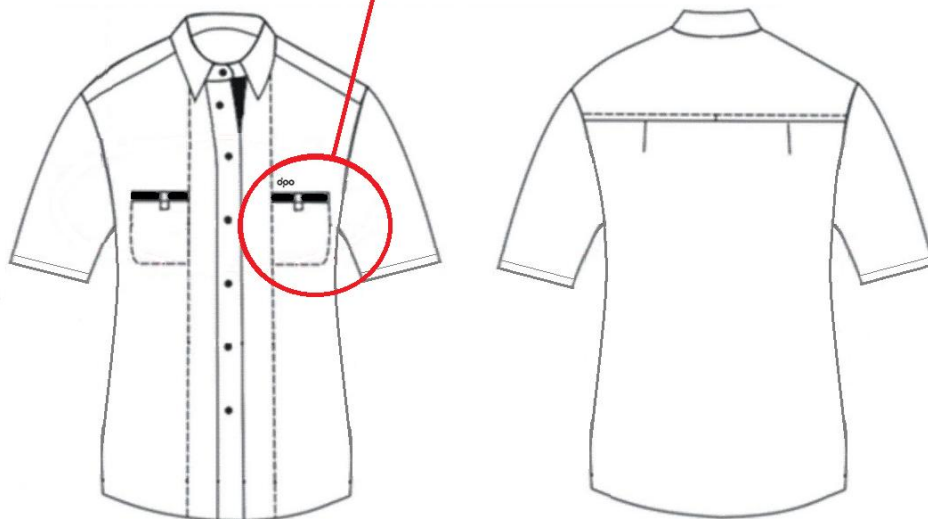
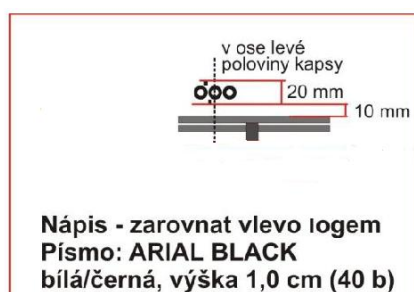
Základní popis:

- Klasická dámská košile
- Přední díly členěné s 2-výpustkovou kapsou
- Rozparky rukávů začištěné šikmým proužkem
- Střih přizpůsobený dámské siluetě – lehce vyštíhlené v pasové linii

Základní barva materiálů:

- Barva základní bílá
- Barva doplňková černá

10. Košile krátký rukáv – bílo/černá dámská



Základní popis:

- Klasická dámská košile
- Přední díly členěné s 2-výpustkovou kapsou
- Rukávy krátké
- Střih přizpůsobený dámské siluetě – lehce vyštíhlené v pasové linii

Základní barva materiálů:

- Barva základní bílá
- Barva doplňková černá

11. Polokošile – dámská



Základní popis:

- Klasická polokošile dámská s kapsičkou
- Límec a manžety RIB pletené hotové
- Léga na 3 knoflíčky
- Střih přizpůsobený dámské siluetě – lehce vyštíhlené v pasové linii

Základní barva materiálů:

- Barvy šedých odstínů dle Pantone - středně šedá - č. 431
- Barvy světlemodrých odstínů dle Pantone – č. 312 C/U CMYK 89/0/11/0 RGB 0/173/208



Vzory barev/normy

Základní barvy:

Barvy šedých odstínů dle Pantone - tmavě šedá - č. 433
středně šedá - č. 431

Barvy modrých odstínů dle Pantone – tmavě modrá – č. 2955 C/U CMYK 100/60/10/53 RGB
0/60/105

Barvy světlemodrých odstínů dle Pantone – č. 312 C/U CMYK 89/0/11/0 RGB 0/173/208

Další barvy jsou černá a bílá. Výjimkou z grafického manuálu jsou reflexní prvky.

Změna barevných odstínů je možná pouze se schválením zadavatele.

Zadavatel předpokládá, že dodavatel při zpracování předmětu plnění použije obecně platné normy pro textil, tzn. normy kategorie 80 – Textilní suroviny a výrobky, pro oděvnictví třídu norem ČSN 8050 – Vrechní oděvy a prádlo z pletenin a třídu norem ČSN 8070 – Vrechní oděvy a prádlo z tkanin.



Vzor loga

dle grafického manuálu DPO a.s.

Každá stejnokrojová součást musí být předepsaným způsobem opatřena logem Dopravního podniku Ostrava. Toto logo lze v souladu s grafickým manuálem Dopravního podniku Ostrava používat v bílém provedení (na bílém podkladu v černém provedení).

Logo na stejnokrojích – varianta bílá

